



Tourisme & randonnées en Charolais-Brionnais

Bienvenue →

Randonneurs, amoureux des beaux paysages et de nature, fous d'histoire, gourmands... bienvenue au Pays Charolais-Brionnais.

Parcourez nos randonnées sélectionnées pour vous. Au programme : bords de Loire, panoramas, châteaux, bocage, chemins de halage, viaduc, fermes typiques, étangs, vaches charolaises, églises et chapelles romanes... faites votre choix !

À seulement 1 heure 30 de Lyon... Vous voici en Bourgogne du Sud dans le département de Saône-et-Loire dans un territoire unique. Une terre de bocage d'une beauté exceptionnelle, choyée par des générations d'hommes qui ont su préserver leur terroir. Une terre modelée par l'histoire et les passions. Un jardin roman unique en France!

Cette région a vu le génie de l'Homme accomplir les plus belles réussites industrielles, architecturales, agricoles et artisanales.

À vos rêves! À vos envies!
En famille ou entre amis, profitez d'une parenthèse enchantée en Charolais-Brionnais.

Welcome →

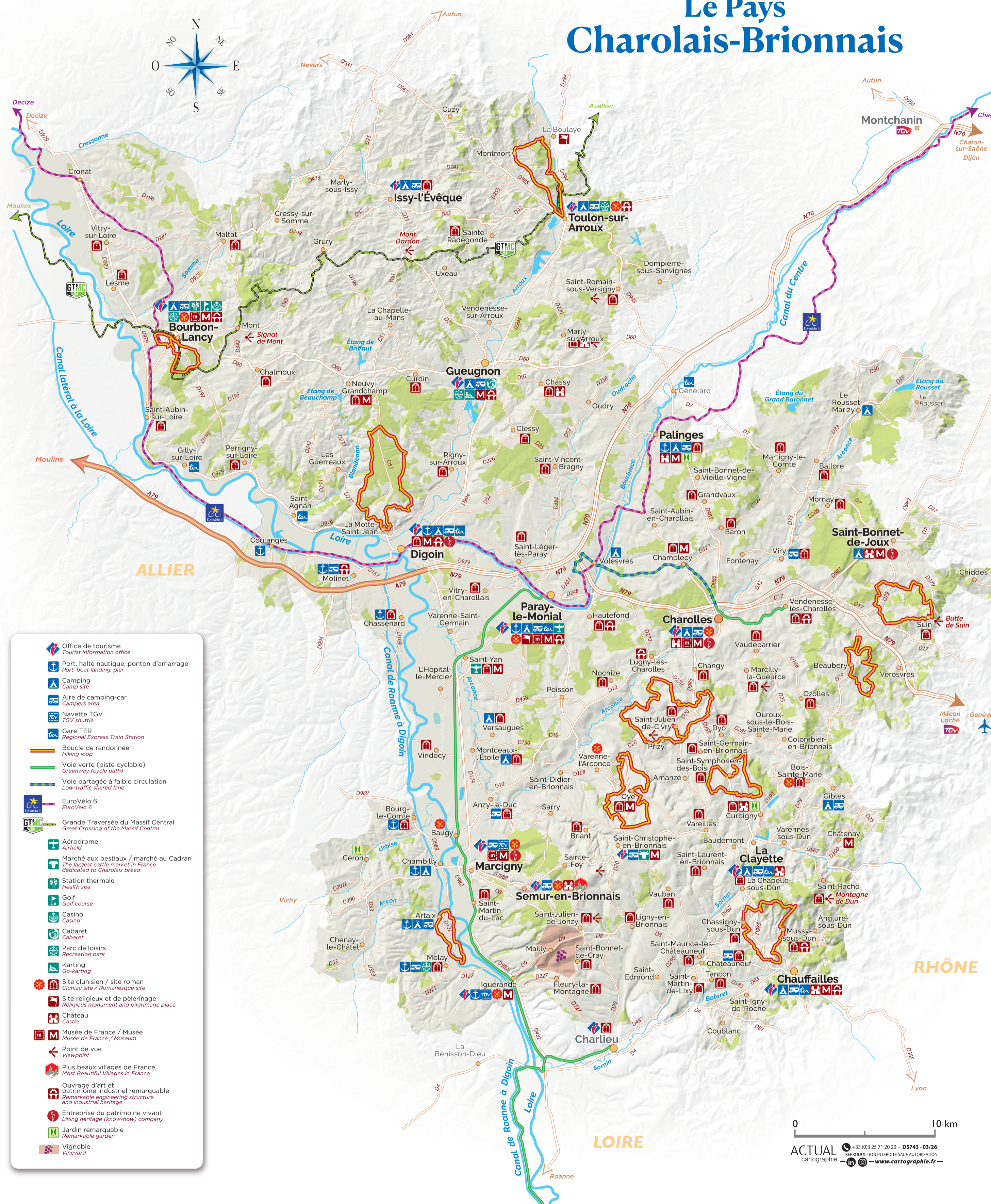
Hikers, lovers of beautiful landscapes and nature, history buffs, foodies... welcome to the Charolais-Brionnais region.

Explore our selection of hikes. What's on the agenda: the banks of the Loire, panoramic views, castles, bocage, towpaths, viaducts, traditional farms, ponds, Charolais cows, Romanesque churches and chapels... take your pick!

Just 1.5 hours from Lyon... You are now in southern Burgundy in the department of Saône-et-Loire, a unique region. A land of hedgerows of exceptional beauty, cherished by generations of people who have preserved their terroir. A land shaped by history and passion. A Romanesque garden unique in France!

This region has seen human genius achieve the most beautiful industrial, architectural, agricultural, and artisanal successes.

Follow your dreams! Follow your desires!
With family or friends, enjoy an enchanted break in Charolais-Brionnais...



- Office de tourisme
Tourist information office
- Port, halte nautique, ponton d'amarrage
Port, boat landing, pier
- Camping
Camp site
- Aire de camping-car
Campers area
- Navette TGV
TGV shuttle
- Gare TER
Regional Express Train Station
- Boucle de randonnée
Hiking loop
- Voie verte (piste cyclable)
Greenway (cycle path)
- Voie partagée à faible circulation
Low-traffic shared lane
- EuroVelo 6
EuroVelo 6
- Grande Traversée du Massif Central
Great Crossing of the Massif Central
- Aérodrome
Airfield
- Marché aux bestiaux / marché au Cadran
The largest cattle market in France dedicated to Charolais breed
- Station thermale
Health spa
- Golf
Golf course
- Casino
Casino
- Cabaret
Cabaret
- Parc de loisirs
Recreation park
- Karting
Go-karting
- Site clunisien / site roman
Clunian site / Romanesque site
- Site religieux et de pèlerinage
Religious monument and pilgrimage place
- Château
Castle
- Musée de France / Musée
Musée de France / Museum
- Point de vue
Viewpoint
- Plus beaux villages de France
Most Beautiful Villages in France
- Ouvrage d'art et patrimoine industriel remarquable
Remarkable engineering structure and industrial heritage
- Entreprise du patrimoine vivant
Living heritage (crown-trows) company
- Jardin remarquable
Remarkable garden
- Vignoble
Vineyard

Charolais Brionnais

Pôle d'Équilibre Territorial et Rural du Pays Charolais-Brionnais
7 rue des Champs Seigneurs - 71600 PARAY-LE-MONIAL
03 85 25 96 36 - contact@charolais-brionnais.fr
www.charolais-brionnais.fr

f i n t

- ### Besoin d'un renseignement ? Need some info ?
- Office de Tourisme et du Thermalisme
Place de la Mairie - 71140 BOURBON-LANCY
03 85 89 18 27
contact@tourisme-bourbonlancy.com
www.tourisme-bourbonlancy.com
 - Office de tourisme Le Grand Charolais
24, rue Baudinot - 71120 CHAROLLES
03 85 24 05 95
tourisme@legrandcharolais.fr
www.tourisme.legrandcharolais.fr
 - Office de Tourisme - 71160 DIGOIN
03 85 53 00 81
tourisme@legrandcharolais.fr
www.tourisme.legrandcharolais.fr
 - Office de Tourisme Monts & Vallées
Charolais Sud Bourgogne
1, rue Pasteur - 71130 GUEUGNON
03 85 85 56 90
ot@cceals.fr
www.cceals.fr
 - Office de Tourisme Brionnais Sud Bourgogne
3, route de Charolles - 71800 LA CLAYETTE
03 85 28 16 35
officedetourisme@bsb71.fr
www.tourisme-sudbrionnais.fr
 - 1, rue Gambetta - 71170 CHAUFFAILLES
03 85 26 07 06
officedetourisme@bsb71.fr
www.tourisme-sudbrionnais.fr
 - Office de Tourisme de Paray-le-Monial
25, av. Jean-Paul II - 71600 PARAY-LE-MONIAL
03 85 81 10 92
contact@tourisme-paraylemonial.fr
www.tourisme-paraylemonial.fr
 - Office de Tourisme de Marcigny-Semur
1, rue Chevalière - Place des Halles
71110 MARCIGNY
03 85 25 39 06
otmarcignysemur@gmail.com
www.brionnais-tourisme.fr
 - Points d'information touristique
 - Iguerande - La Fabrique du Nouveau Monde
45, Grande Rue - 71340 IGUERANDE
09 67 44 35 42
 - Issy-l'Évêque
8, place de l'Église - 71760 ISSY-L'ÈVÈQUE
03 85 85 56 90
ot@cceals.fr
 - Saint-Christophe-en-Brionnais
Grande Allée de Tenay
71800 ST CHRISTOPHE-EN-BRIONNAIS
03 85 25 98 05 - antennetouristiqueorange.fr
 - Semur-en-Brionnais
Château St Hugues
71110 SEMUR-EN-BRIONNAIS
03 85 25 13 57 - chateausumurwanadoo.fr
 - Toulon-sur-Arroux
Moulin des Roches
71320 TOULON-SUR-ARROUX
03 85 79 56 37
vieassociative@toulonsurarroux.fr



APPLI Route71
DE LA CONNEXION
À LA DÉCONNEXION

Route71

CONNEXION VOTRE CIRCUIT

Bienvenue à vous

Randonnez

Explorez

Téléchargez l'appli ROUTE71 et laissez-vous guider

SAÛNE-LOIRE
BOURGOGNE DU SUD

Table d'orientation à 200 m

La Montagne

Pis des Roulets

SAÛNE-LOIRE
BOURGOGNE DU SUD

Entité Arroux, Loire et Somme
Communauté de Communes

Le Grand Charolais

VILLE DE PARAY-LE-MONIAL
PART & PARTS
DESIS
DIE

SAÛNE-LOIRE
BOURGOGNE DU SUD

Entité Arroux, Loire et Somme
Communauté de Communes

Commune de Semur en Brionnais

Brionnais
Sud Bourgogne

ACTUAL
cartographie

+33 (0)3 25 71 20 20 - D5743-03/26
REPRODUCTION INTERDITE SAUF AUTORISATION
www.cartographie.fr

1 Circuit du bois du Nom - Montmort - Toulon-sur-Arroux



Au départ de Toulon-sur-Arroux, ce circuit serpente à travers forêts, prairies et sentiers, en passant par le village de Montmort, pour une véritable immersion au cœur de la nature.

Starting from Toulon-sur-Arroux, this route winds through forests, meadows, and trails, passing through the village of Montmort, for a true immersion in the heart of nature.

366 m → 15,5 km

2 Beurdin des bois - Bourbon-Lancy



Entre patrimoine et verdure, dès le départ du plan d'eau, vous apprécierez la vue sur le quartier thermal avant de vous ressourcer dans la forêt de Germigny. Vous profiterez ensuite d'une superbe vue sur la vallée de la Loire et d'un panorama sur Bourbon-Lancy et son quartier médiéval.

Between heritage and greenery, from the very start at the lakeside, you'll enjoy views of the thermal district before recharging in the Germigny forest. You will then discover a stunning view of the Loire Valley and a panorama of Bourbon-Lancy and its medieval quarter.

349 m → 12 km

3 La promenade de l'ermite - La Motte-Saint-Jean

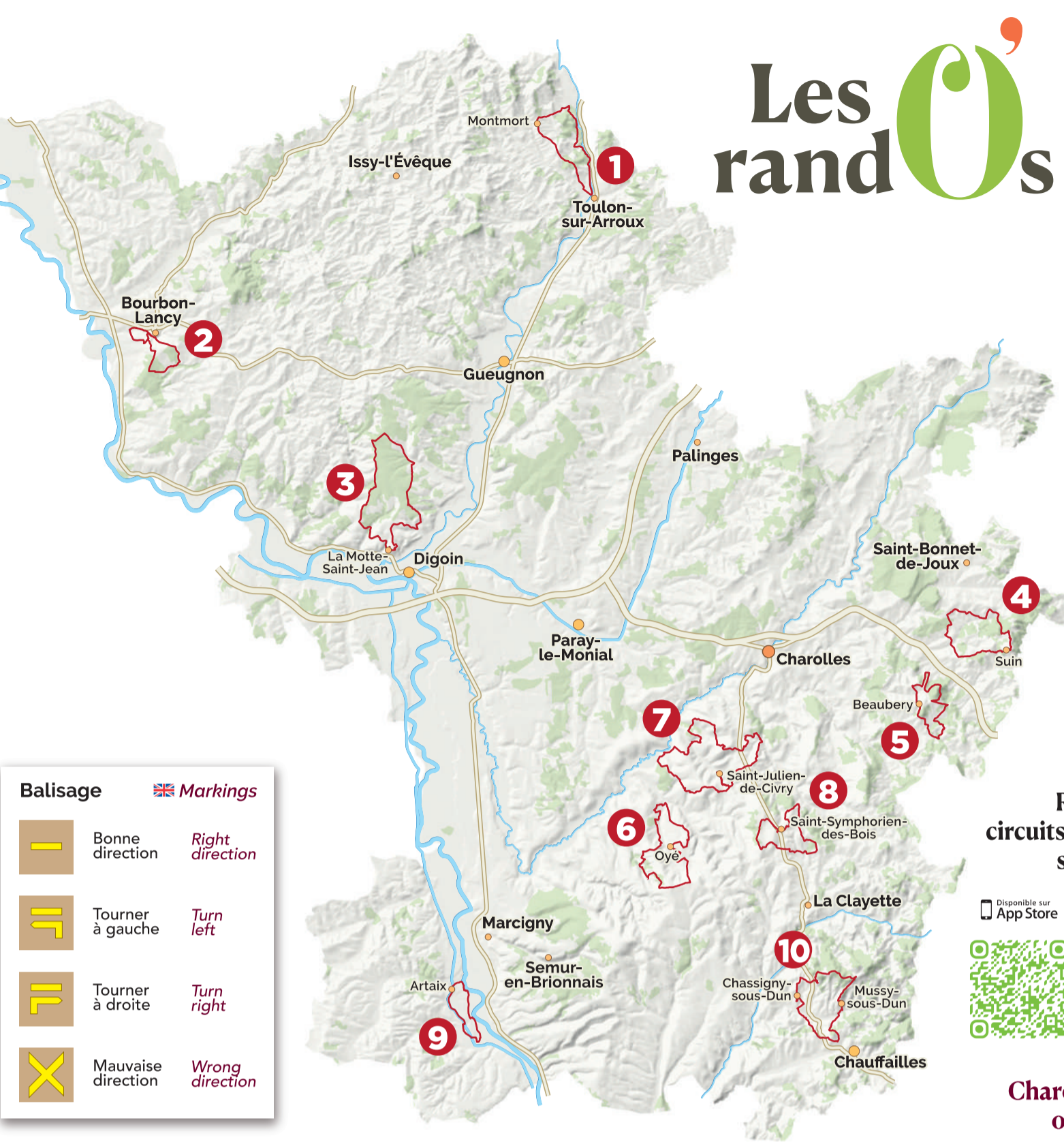


A travers ses forêts ombragées et ses bocages préservés, cette balade offre à chaque détour de superbes points de vue sur la campagne charolaise. Idéal pour une journée de marche paisible.

Through shaded forests and preserved bocage landscapes, this walk reveals stunning views of the Charolais countryside at every turn. Perfect for a peaceful day of walking.

528 m → 22,8 km

Les randOs



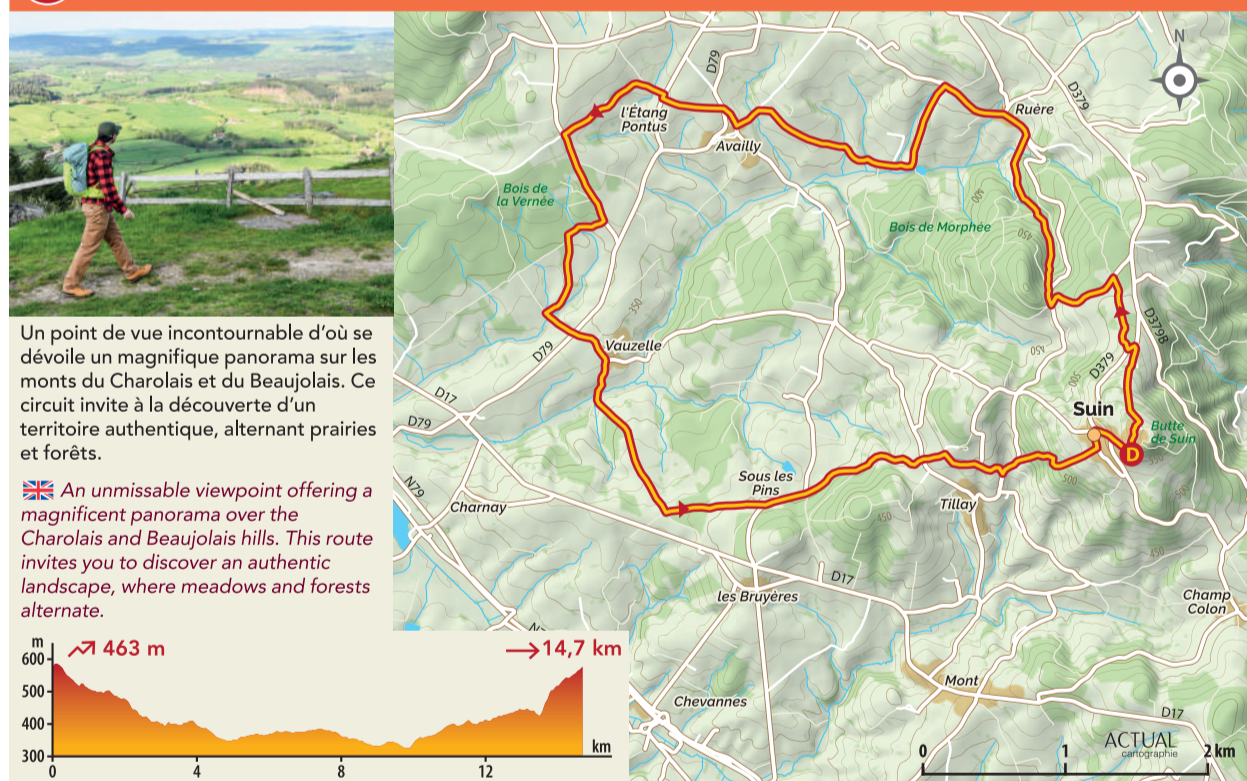
Retrouvez tous les circuits du Charolais-Brionnais sur l'appli Route71

Find all the Charolais-Brionnais routes on the Route71 app

Crédits photos : Xavier and Carolina Hiles and Travels, D&L 71, Nadège Muret, C Desbamps, JF Julien, Florence Lagoutte, Marie Dury, S&B world, D&L-P&R COMEY

Balisage		Markings	
	Bonne direction		Right direction
	Tourner à gauche		Turn left
	Tourner à droite		Turn right
	Mauvaise direction		Wrong direction

4 Escapade vers la vallée - Suin

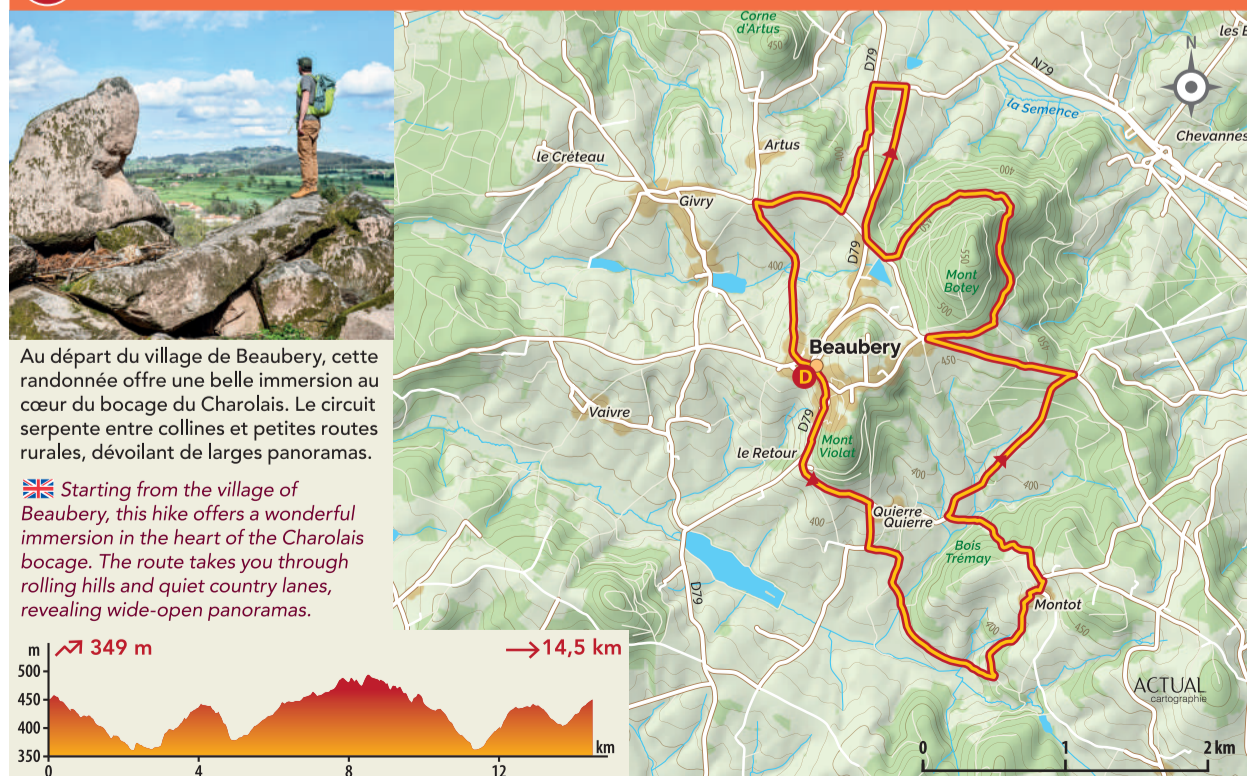


Un point de vue incontournable d'où se dévoile un magnifique panorama sur les monts du Charolais et du Beaujolais. Ce circuit invite à la découverte d'un territoire authentique, alternant prairies et forêts.

An unmissable viewpoint offering a magnificent panorama over the Charolais and Beaujolais hills. This route invites you to discover an authentic landscape, where meadows and forests alternate.

463 m → 14,7 km

5 Le tour des collines - Beaubery



Au départ du village de Beaubery, cette randonnée offre une belle immersion au cœur du bocage du Charolais. Le circuit serpente entre collines et petites routes rurales, dévoilant de larges panoramas.

Starting from the village of Beaubery, this hike offers a wonderful immersion in the heart of the Charolais bocage. The route takes you through rolling hills and quiet country lanes, revealing wide-open panoramas.

349 m → 14,5 km

7 Le grand tour - Saint-Julien-de-Civry

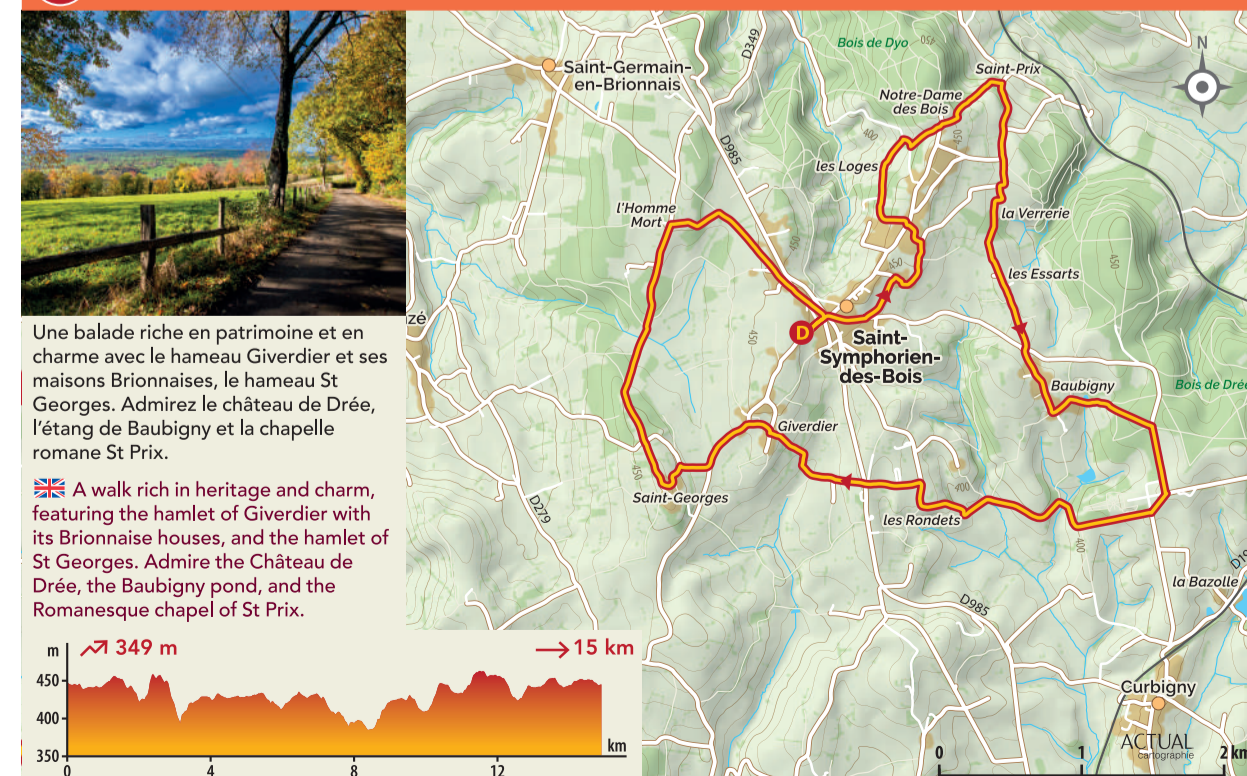


Au cœur du Brionnais, cette randonnée invite à une immersion dans un paysage de bocage préservé, typique du sud de la Bourgogne. Une balade idéale pour les amoureux de la nature.

In the heart of the Brionnais region, this hike offers an immersive experience in a preserved bocage landscape, typical of southern Burgundy. An ideal walk for nature lovers.

763 m → 27,8 km

8 Autour du pays Sans'Freinois - Saint-Symphorien-des-Bois




Une balade riche en patrimoine et en charme avec le hameau Givardier et ses maisons Brionnaises, le hameau St Georges. Admirez le château de Drée, l'étang de Baubigny et la chapelle romane St Prix.

A walk rich in heritage and charm, featuring the hamlet of Givardier with its Brionnais houses, and the hamlet of St Georges. Admire the Château de Drée, the Baubigny pond, and the Romanesque chapel of St Prix.

349 m → 15 km

9 Balade eaux calmes - Artaix

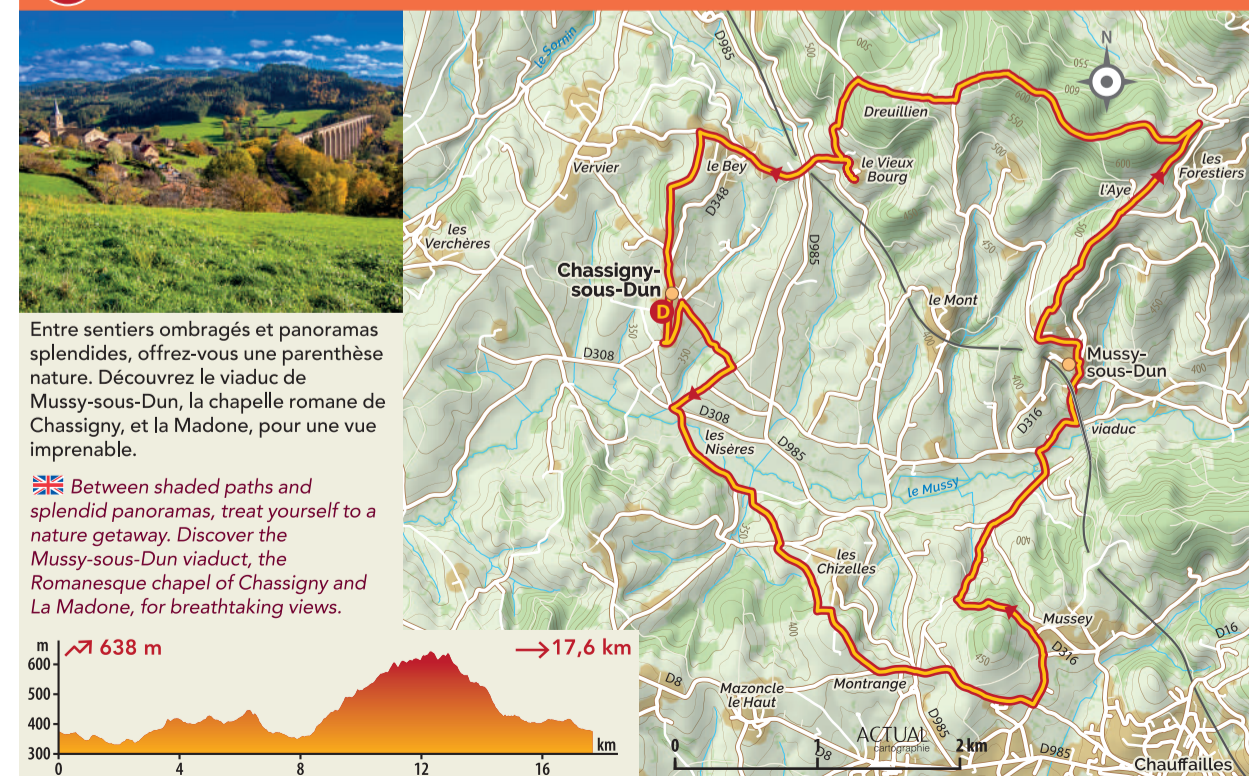


Balade facile de 10 km entre les bords paisibles de la Loire et le chemin de halage du canal de Roanne à Digoïn, où nature et tranquillité vous invitent à savourer chaque pas.

Easy 10 km walk along the peaceful banks of the Loire and the towpath of the Roanne-Digoïn Canal, where nature and tranquility invite you to enjoy every step.

107 m → 10 km

10 Circuit des clochers - Chassigny-sous-Dun



Entre sentiers ombragés et panoramas splendides, offrez-vous une parenthèse nature. Découvrez le viaduc de Mussy-sous-Dun, la chapelle romane de Chassigny, et la Madone, pour une vue imprenable.

Between shaded paths and splendid panoramas, treat yourself to a nature getaway. Discover the Mussy-sous-Dun viaduct, the Romanesque chapel of Chassigny and La Madone, for breathtaking views.

638 m → 17,6 km



sentinelles.sportsdenature.fr

SIGNALER UN PROBLÈME

CONSTATER CONNECTER SIGNALER

SURICATE
Tous SENTINELLES DES SPORTS DE NATURE

3 GESTES SIMPLES POUR DEVENIR UNE SENTINELLE DES SPORTS DE NATURE



6 Bocage brionnais - Oyé



Parcours de 20 km au cœur du bocage brionnais, à travers prairies, haies et fermes typiques. Découvrez un paysage rural authentique et les charolaises dans un cadre naturel préservé.

20 km route through the heart of the Brionnais bocage, crossing meadows, hedgerows and traditional farms. Discover an authentic rural landscape with Charolais cattle in a preserved natural setting.

527 m → 20,9 km

RECOMMANDATIONS ET SÉCURITÉ

Équipez-vous bien (sac à dos, trousse de premiers soins, vêtements adaptés, bonnes chaussures...)
Prévoyez de l'eau et protégez-vous du soleil
Emportez un téléphone

NUMÉROS D'URGENCE

15 SAMU
17 Police ou Gendarmerie
18 Pompiers

112 Numéro européen de secours

RECOMMENDATIONS AND SAFETY

Be well equipped (backpack, first aid kit, suitable clothing, good shoes, etc.)
Bring water and protect yourself from the sun
Bring a telephone

112 European emergency number